



6 PERSONEN



2 GALERIE



3m x 8m



MODEL 34

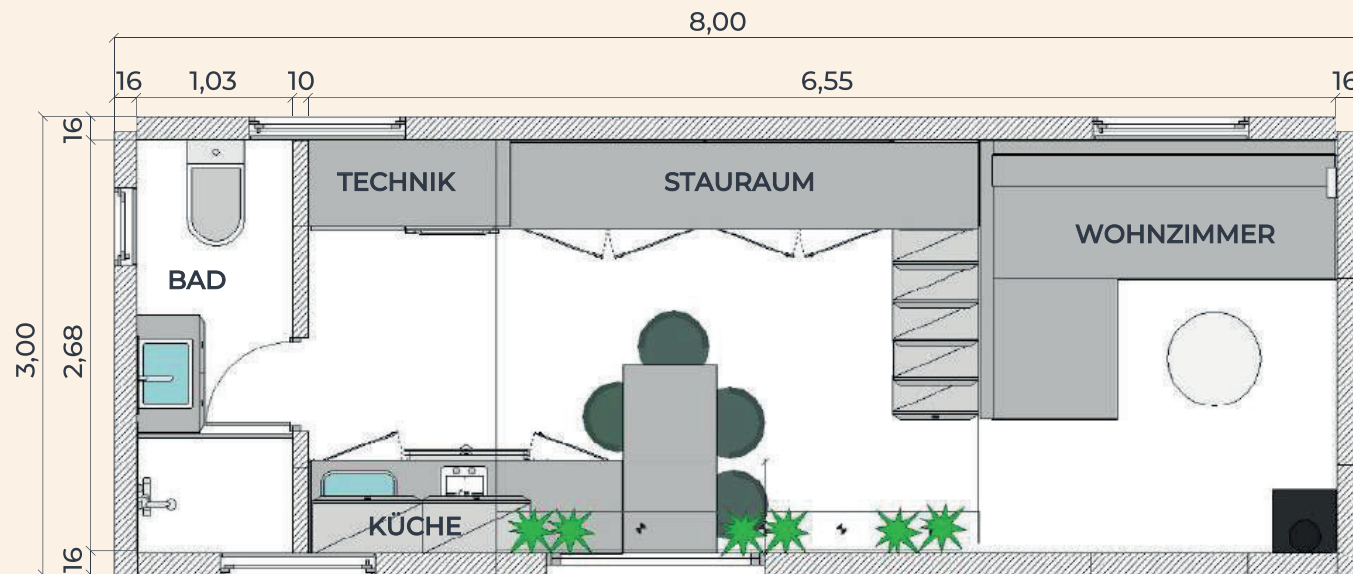
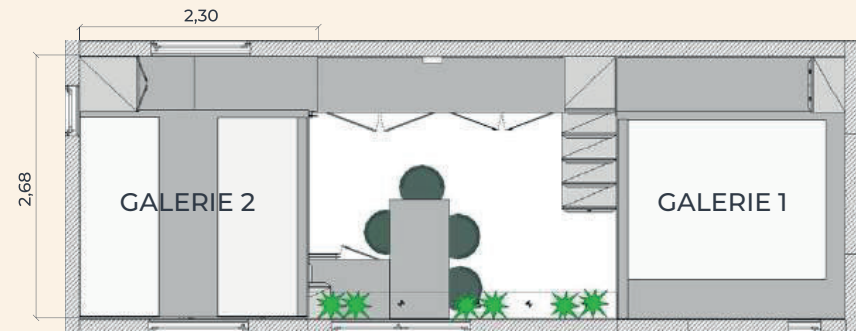
Model 34, unser meistverkauftes Modell, stellt eine überdurchschnittlich funktionale Lösung mit einer Grundfläche von 24 m² dar.

Durch die vertikale Raumoptimierung und den Einbau von zwei Galerien vermittelt der gesamte Raum auf 34 m² ein Gefühl von Komfort und perfekter Organisation.

Es ist für Familien konzipiert. 6 bequeme Schlafplätze, auf drei Bereiche verteilt, bilden einen idealen Raum für den Aufenthalt mehrköpfiger Familien.

SPEZIFIKATIONEN UND AUSSTATTUNGSNIVEAU

- Modelname:** Model 34
Abmessungen: 8.00m x 3.00m x 3.80m (LxBxH)
Kapazität: 6 Personen
Räume:
1. Wohnzimmer/Esszimmer/Küche (17.55 m²)
2. Schlafen/Galerie 1 (6.90 m²)
3. Schlafen/Galerie 2 (6.90 m²)
4. Badezimmer (2.77 m²)
Fläche: 34.12m²
Terrasse: 3.00m x 3.00m/3.00m x 6.00m (9.00m²/18.00m²)



WOHNZIMMER

STK

Eckgarnitur (150 × 200 cm) + Stauraum	1
PVC-Festfenster (weiß)	3
PVC-Tür (weiß)	1
Steckdose	2
Vorhang	2
Couchtisch	2
Teppich	1
Regal	1
Garderobehänger	1
Schrank in der Treppe zum Verstaen	1
Schublade in der Treppe	4
Wandverkleidung (Naturholz – weiße Farbe)	*
Laminatboden	*



ESSZIMMER

STK

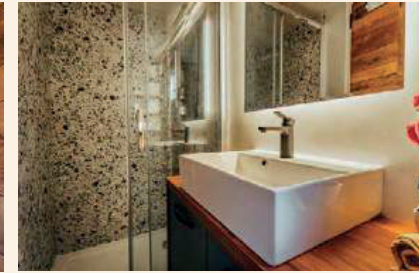
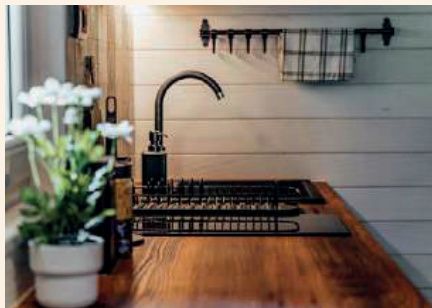
Esstisch (4 Sitzplätze)	1
Stuhl	4
PVC-Doppelfenster (weiße Farbe)	1
Vorhang	1
Steckdose	6
LED-Lampe	3
Regal	2
Inverter-Klimagerät	1
Deckenleuchte	1
Schuhschrank	1
Wanduhr / Bild	1
Aufbewahrungsschrank	1
Schrank mit integriertem Arbeitstisch (Mini-Büro)	1
Wandverkleidung (Naturholz – weiße Farbe)	*
Laminatboden	*

WOHNZIMMER

STK

Küchenblock:

Granitspüle	1
Hoher Wasserhahn	1
Gas-/Elektrokochfeld (zwei Kochzonen)	1
Dunstabzugshaube	1
Oberschrank	2
Unterschrank	1
Gewürzkorb	1
Schublade	3
Geschirrspülmaschine	1
Unterbau-Kühlschrank	1
Elektrischer Boiler (50 L)	1
Steckdose	3
Backofen	1
Waschmaschine	1
Wandverkleidung (Naturholz – weiße Farbe)	*
Laminatboden	*



BADEZIMMER

STK

Duschkabine mit Seitenwand (100 × 80 cm)	1
Armatur für die Duschkabine mit Handbrause	1
PVC-Fenster (weiße Farbe)	1
Steckdose	2
WC-Schüssel (Monoblock)	1
Heizkörper – Handtuchtrockner	1
Teppich	1
Regal	3
Tür	1
Türhaken / Wandhaken (Garderobe)	1
Waschbecken mit Unterschrank	1
Armatur für Waschbecken	1
Spiegel mit LED-Beleuchtung	1
LED-Lampe	1
Ventilator	1
Decke – Naturholz, mit Wachs behandelt	*
Granitbodenfliesen	*
Granitwandfliesen	*
Gipskartonplatten (wasserfeste Endbeschichtung)	*
Abwassersystem	*
Wasserversorgungssystem	*

SCHLAFEN 1

STK

Holzbett mit Matratze aus Memory-Schaum (160 × 200 cm)	1
PVC-Fenster (weiße Farbe)	2
Rolle	2
LED-Lampe	2
Steckdose	2
Schrank mit Schublade	1
Luftrekuperator (Wärmerückgewinnungssystem)	1
Wandverkleidung (Lamperie mit Imprägnierung – weiße Farbe, Polsterpaneele, Laminatpaneele, Dekorstein)	4



SCHLAFEN 2

STK

Holzbett mit Memory-Schaum-Matratze (80 × 200 cm)	2
PVC-Fenster (weiße Farbe)	2
Rollo	2
LED-Lampe	3
Steckdose	2
Kleiderschrank	1
Wandverkleidung (Naturholz mit Imprägnierung – weiße Farbe, Polsterpaneele, Laminatpaneele, Dekorstein)	4



AUSSENBEREICH (FASSADE)

STK

Fassadenverkleidung (Naturholz – Lamperie, Metallverkleidung)	2
PVC-Fenster (Anthrazit)	6
PVC-Festfenster (Anthrazit)	3
PVC-Tür (Anthrazit)	1
Insektenschutz (Anthrazit)	7
Steckdose	1
Außendekorableuchtung	2
Regenrinne	1
Anschlussvorbereitung für: Wasserversorgung, Abwassersystem, Stromanschluss	*

PREIS

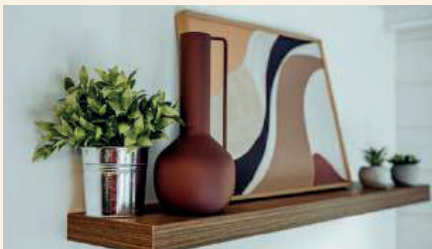
Im Preis sind die komplette Möblierung und Küchentechnik (Elektro- oder Gasgeräte aus der Liste der Grundausstattung) sowie Sanitäreinrichtungen enthalten, sodass das Haus am selben Tag, an dem es aufgestellt wird, bezugsfertig ist. Sie wählen lediglich Designs, Farben, Materialien und das Ausstattungsniveau aus.

Der Preis bezieht sich auf das Grundausstattungsniveau. Der Einbau zusätzlicher Ausstattung oder Materialänderungen erfolgt über ein separates Angebot.

GRUNDAUSSTATTUNG

model **34** (34,5m²)

66.000,-€ inkl. MwSt.

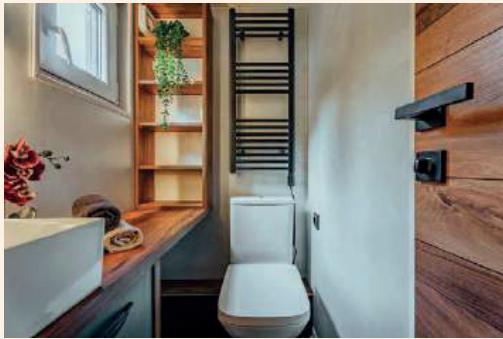


DIE VOLLSTÄNDIGE LISTE DER ZUSATZAUSSTATTUNG BEFINDET SICH AUF DER LETZTEN SEITE DES KATALOGS

Teilen Sie uns Ihre Wünsche und die Bedingungen am Standort mit, an dem das Haus voraussichtlich aufgestellt wird, und unser Team wird Ihnen entsprechend Ihren Bedürfnissen eine passende Lösung und das optimale Ausstattungsniveau für Ihr neues Zuhause vorschlagen.

ZAHLUNGSKONDITIONEN

- Im Preis ist die Montage des Hauses enthalten, einschließlich Positionierung und Nivellierung am Standort. Der Transport des Hauses sowie der Einsatz eines Krans für das Abladen sind **nicht** im Preis inbegriffen. Die Transportkosten hängen von der Lage Ihres Grundstücks ab und werden gesondert vereinbart
- Der Preis beinhaltet **nicht** den Anschluss des Hauses an das Strom-, Wasser- und Abwassernetz. Der Eigentümer ist verpflichtet, eine Fachfirma zu beauftragen, die die notwendigen Vorarbeiten für die Zuleitung von Strom, Wasser und Abwasser durchführt und nach Aufstellung des Hauses den finalen Anschluss an die Installationen vornimmt.



LISTE DER ZUSATZAUSSTATTUNG

Terrasse mit Überdachung (3,00 m × 3,00 m)	ab 3.600€
Fassadenverkleidung „Darkknot“ – Thermisch behandeltes Holz	ab 1.000€
Fenster & Türen (Aluminium, Holz, Holz/Aluminium)	ab 800€
Dreifachverglasung für Fenster	ab 220€
Komposttoilette	ab 260€
Batteriesystem mit Solarpanels & Controller	1KW/3.000€
Mehrschicht-Holzboden	ab 800€
Fußbodenheizung	ab 840€
Großer Kühlschrank	ab 300€
Durchlauferhitzer	ab 300€
TV-Gerät, Hi-Fi-System	ab 600€
Zusätzliche Dekoration, Teppiche, Bettwäsche, Geschirr	ab 260€
Fernsteuerung für Beleuchtung, Alarm, Videoüberwachung, Fernbedienung für Heizen & Kühlen, mobiles WLAN	ab 650€
Whirlpool	auf Anfrage
Sauna	auf Anfrage
Feuerstelle	auf Anfrage
Außen-Grill	auf Anfrage
Glaswände für Terrasse	auf Anfrage